

Élaboration d'une stratégie locale de développement forestier

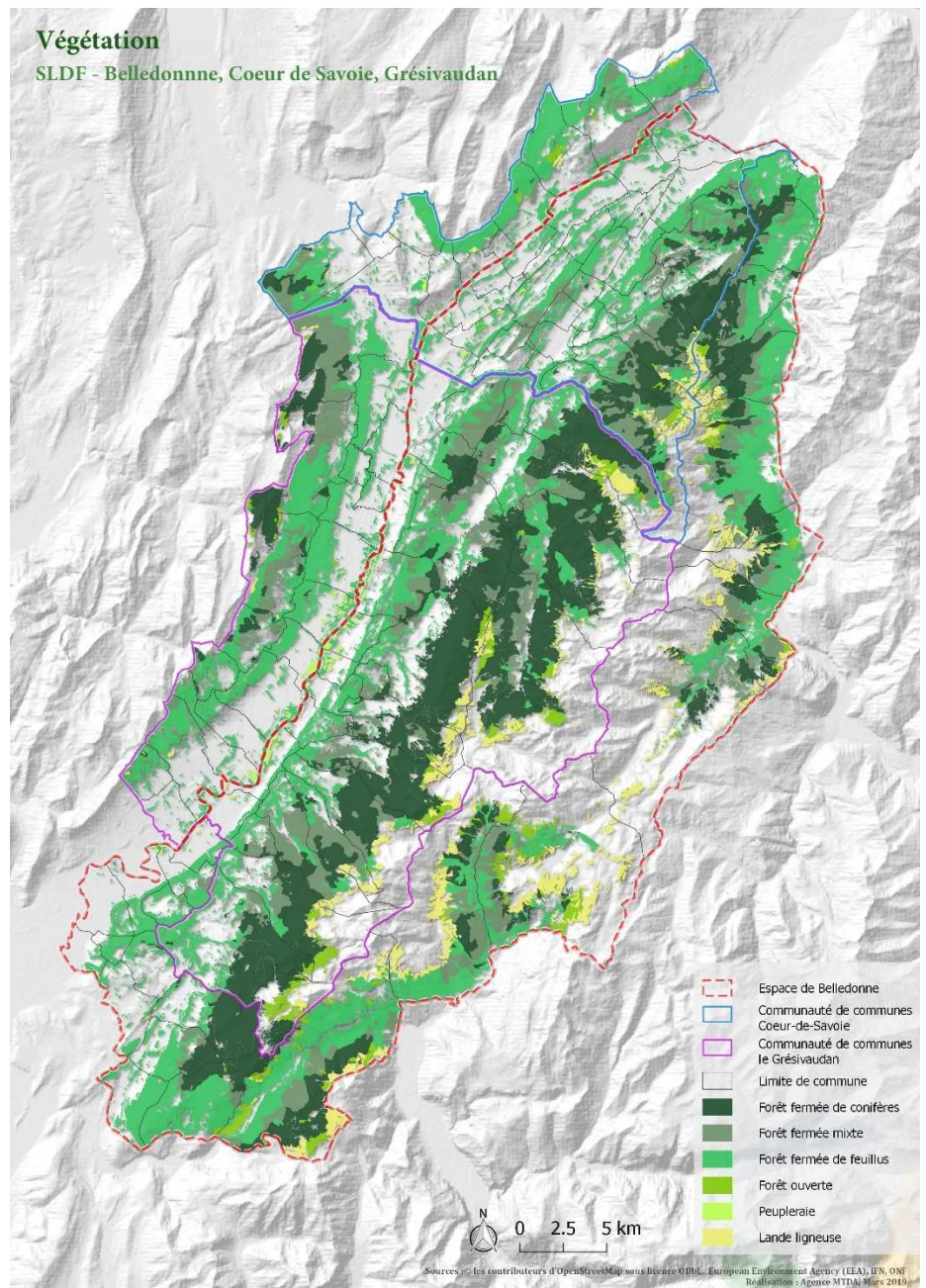
Espace Belledonne – Cœur de Savoie – Le Grésivaudan

L'Espace Belledonne ainsi que les intercommunalités Cœur de Savoie et Grésivaudan se sont associées afin de construire une stratégie de développement forestier pour le massif de Belledonne.

Au cours de l'année 2019, ces trois partenaires ont souhaité établir un diagnostic de la ressource forestière et de la filière bois, réaliser le bilan des politiques forestières menées et analyser les enjeux pour la forêt et la filière bois.

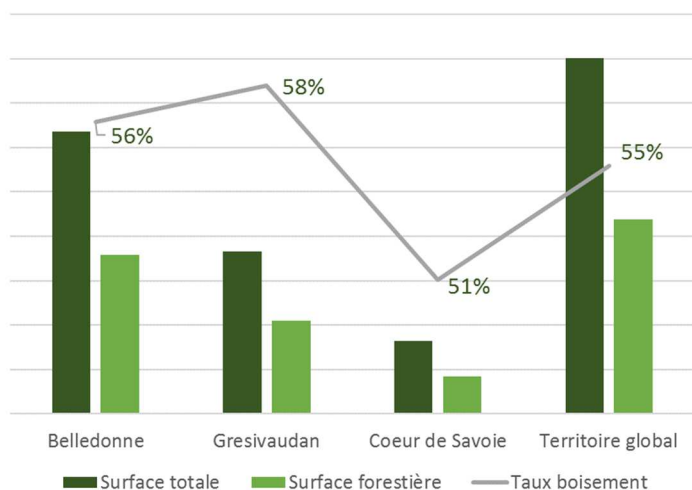
Cette étude a été réalisée grâce à la compilation des données bibliographiques existantes, à des analyses statistiques et cartographiques et à des entretiens menés auprès des personnes ressources du territoire.

Les trois structures ont ainsi choisi des orientations stratégiques afin d'orienter leurs politiques respectives pour soutenir le développement durable de cette filière forêt-bois. L'objet de la présente note est le bilan de cette étude pour ces trois territoires.



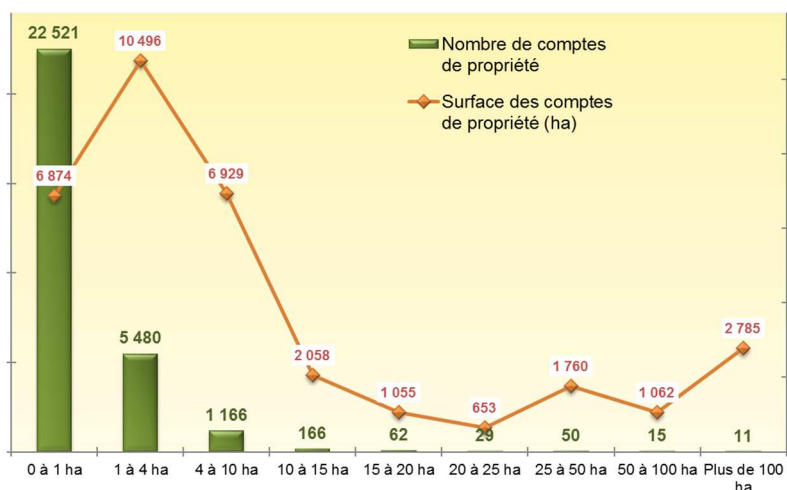
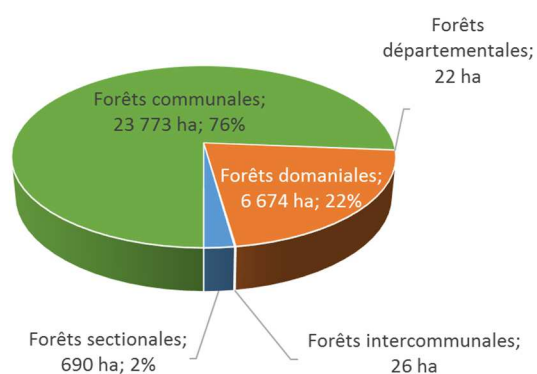
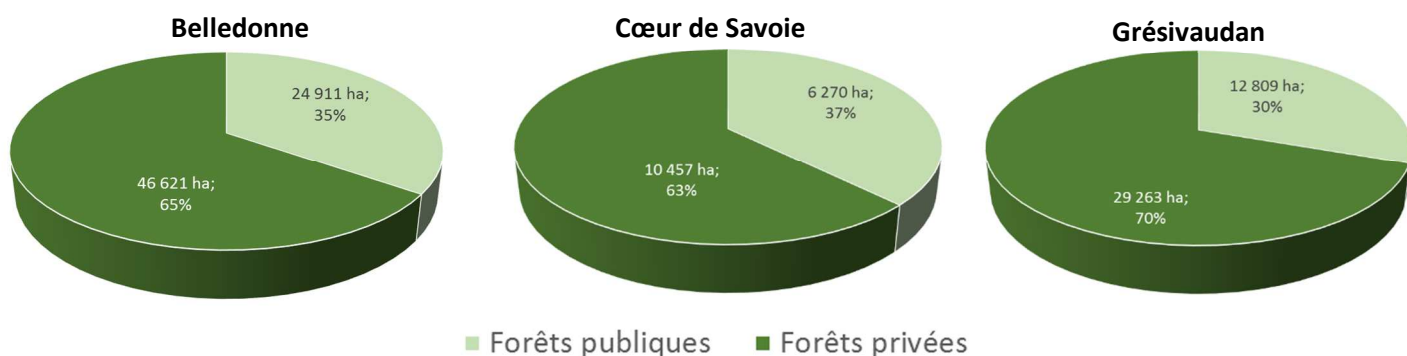
Répartition des peuplements forestiers sur le territoire

Taux de boisement et surfaces forestières



	Surface forestière (ha)	Surface totale (ha)	Taux boisement (%)
Belledonne	71 531	127 190	56%
Grésivaudan	42 071	73 165	58%
Cœur de Savoie	16 727	32 987	51%
Territoire global	87 702	160 344	55%

Répartition des surfaces forestières selon le type de foncier



Distribution du foncier forestier public

Répartition du foncier forestier privé

Modes de gestion (forêts soumises au régime forestier)

	Surfaces gérées dans un objectif de (%) :		
	Production	Libre évolution	Protection
Cœur de Savoie	43%	6%	26%
Grésivaudan	63%	30%	30%
Belledonne	67%	7%	17%
Territoire global	62%	18%	24%

Certaines forêts ayant un objectif de protection sont également gérées en libre évolution.

Volumes de bois disponibles, volumes de bois accessibles, volumes de bois exploités

	Volume de bois produit (m3/an)	Volume de bois accessible (m3/an)	Volume de bois récoltés (m3/an)	Taux récolte / volume total	Taux récolte / volume accessible
Cœur de Savoie	118 912	77 491	28 202	24%	36%
Grésivaudan	304 103	198 174	90 806	30%	46%
Belledonne	517 120	336 990	143 418	28%	43%
Territoire global	634 117	413 233	181 254	29%	44%

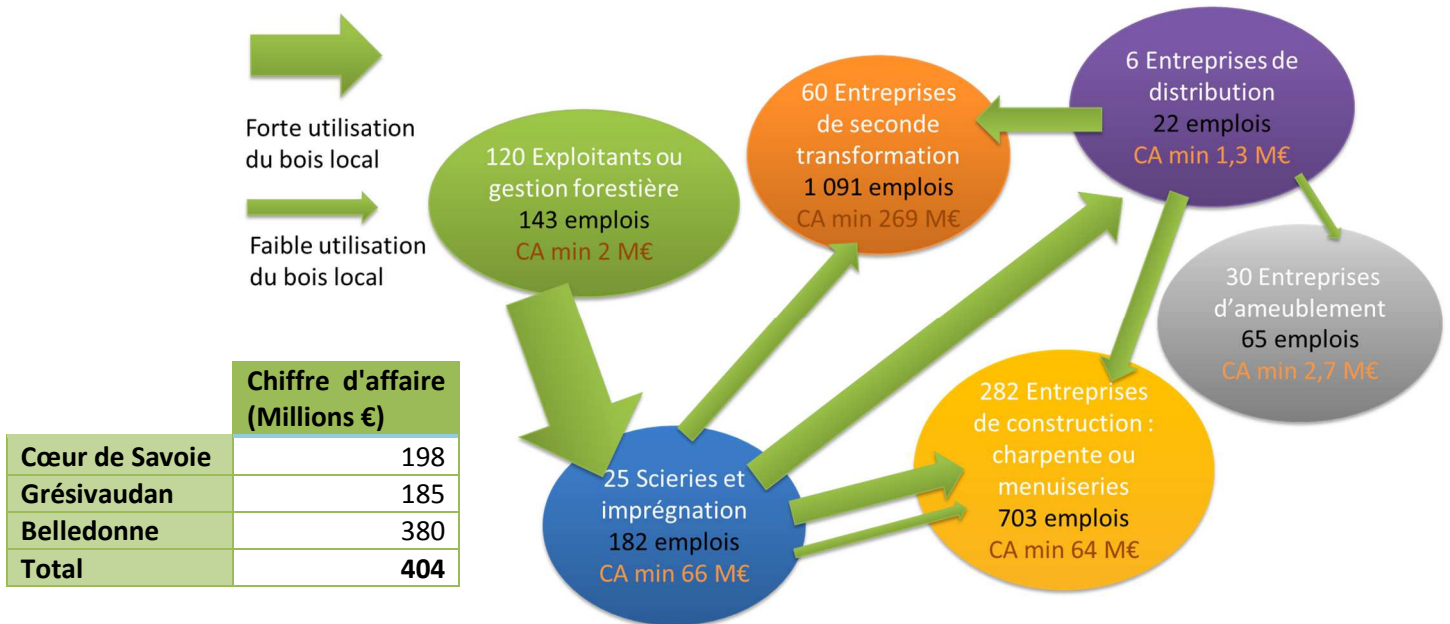
Volumes de bois sciés, tonnes de bois énergie consommées



Volume de bois scié → 270 000 m3/an

	Bois énergie consommé (tonnes/an)
Cœur de Savoie	3 804
Grésivaudan	6 760
Belledonne	10 952
Total	12 078

Diagramme de Sankey – Poids économique de la filière bois : plus de 2 200 emplois



Aménités forestières

- Forêts : « poumon vert » du territoire → **12 millions de tonnes de carbone stockées**
- Forêts – élément paysager majeur du territoire, espace de loisirs → **1 200 km de sentiers sous couvert forestier**
- Forêts – réservoir de biodiversité, rôle majeur dans la trame verte et bleue, rôle des ripisylves → **20% des surfaces forestières** concernées par un enjeu environnemental majeur
- Forêts – protectrices contre les risques naturels, pourvoyeuse d'une ressource en eau potable
- Le bois, Bois : matériau durable et source d'énergie renouvelable

Les orientations stratégiques proposées et leur déclinaison en orientations opérationnelles

Assurer la pérennité de la ressource forestière et améliorer la mobilisation du bois

Développer le potentiel de la filière bois locale au service de la transition énergétique

Développer les valeurs matérielles et immatérielles des aménités des forêts du territoire

Contribuer à une meilleure perception et connaissance de la forêt et filière bois et à un dialogue facilité entre acteurs

Pérenniser et gérer durablement la ressource forestière

Améliorer l'accessibilité de la ressource pour une mobilisation accrue et respectueuse

Soutenir et accompagner les entreprises du territoire, encourager l'innovation

Valoriser les bois locaux selon leur qualité

Monétiser les externalités forestières et valoriser les produits forestiers non ligneux

Intégrer la forêt et la filière bois au cœur du projet d'aménagement du territoire

En réponse aux enjeux de :

- Régénération des peuplements
- Adaptation des essences aux changements climatiques
- Gestion durable des forêts
- Morcellement du foncier
- Desserte forestière, sortie des bois en voirie communale
- Sensibilisation du public à l'exploitation forestière
- Accompagnement de la profession : exploitants de travaux forestier, scieries, etc.
- Valorisation des feuillus, des sapins, des très gros bois
- Faible connaissance des savoirs faire locaux
- Commande publique en bois construction, bois énergie
- Valorisation des services rendus par les forêts

Stratégies décidées pour l'action

Cœur de Savoie

- Renforcer les moyens d'intervention sur la ressource
- Développer des automatismes entre l'offre et la demande
- Encourager et articuler les diverses fonctions de la forêt

Le Grésivaudan

- Préserver les fonctions écologiques et de protection des forêts du territoire véritables "poumon vert"
- Maintenir et développer la forêt comme cœur social et la filière bois présente dans le bassin d'emploi de notre territoire
- Actionner la forêt et filière bois, comme l'un des principaux leviers au profit de la transition énergétique et écologique

Espace Belledonne

Placer la forêt au cœur des projets de territoire » comme :

- Ressource avec un enjeu d'adaptation, de régulation et d'atténuation des impacts du changement climatique ;
- Pilier des économies territoriales vertes et décarbonées pourvoyeuses d'emploi local ;
- Pourvoyeuse de services écosystémiques.

Contacts :

Espace Belledonne, Marion Chaumontet : marion.chaumontet@espacebelledonne.fr

Communauté de communes Cœur de Savoie, Guy Chauvin : guy.chauvin@cc.coeurdesavoie.fr

Communauté de communes Le Grésivaudan, Violaine Salem : filierebois@le-gresivaudan.fr



FONDS EUROPÉEN AGRICOLE
POUR LE DÉVELOPPEMENT RURAL
EUROPE INVESTIT DANS LES ZONES RURALES



L'EUROPE S'ENGAGE
en région
Auvergne-Rhône-Alpes
avec le FEADER

